

Manetsch Meyer Architekten

Referenzen ausgeführt

2006

Umbau Einfamilienhaus,
Liebfeld/BE
privat
Planung und Bauleitung

2006–2007



Erweiterung und Umbau
Einfamilienhaus, Wabern/BE
privat; Bausumme: 0.75 Mio.
Planung und Bauleitung

2008



Ausbau Eigentumswohnung
am Rychenberg, Winterthur
privat; Bausumme: 0.5 Mio.
Planung

2008



Umbau Einfamilienhaus,
Luzern
privat; Bausumme: 0.4 Mio.
Planung und Bauleitung

2009

Dachausbau Einfamilienhaus,
Langnau a. Albis
privat
Planung und Bauleitung

2010

Umbau Einfamilienhaus,
Niederscherli/BE
privat; Bausumme: 0.25 Mio.
Planung und Bauleitung

2010



Ausbau Loft Indukta, Zug
in ARGE mit Studio Soius, Zug
privat; Bausumme: 0.75 Mio.
Planung und Bauleitung

2010–2011



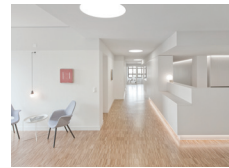
Umbau Kantonspolizei Meilen
öffentlich, Direktauftrag;
Bausumme: 2.15 Mio.
Planung und Bauleitung

2011–2014



Bau von 19 Alterswohnungen
Ruferheim, Nidau
öffentlich, offener Wettbewerb;
Bausumme: 9 Mio.
Planung/Subpl Bauleitung

2012–2014



Ausbau Ärztezentrum,
Münsingen
privat; Bausumme: 1.2 Mio.
Planung und Bauleitung

2013–2014

Sanierung Mehrfamilienhaus,
Frenkendorf
privat; Bausumme: 1.5 Mio.
Planung und Bauleitung

2013–2014



Umbau Einfamilienhaus,
Wallisellen
privat; Bausumme: 0.7 Mio.
Planung und Bauleitung

2014



Umbau Zurlindenstrasse,
Zürich
privat; Bausumme: 0.21 Mio.
Planung und Bauleitung

2011–2017



Erweiterung und Erneuerung
Alters- und Pflegeheim
Ruferheim, Nidau
öffentlich, offener Wettbewerb;
Bausumme: 24 Mio.
Planung/Subpl Bauleitung

2015–2016

Neubau OP-Provisorium Klinik
Hirslanden St. Anna, Luzern
Bausumme: 2.95 Mio.
Planung

2013–2017



Neubau Beschäftigungsstätte
Schweiz. Epilepsiestiftung,
Zürich
Stiftung, Studienauftrag;
Bausumme: ca. 2.5 Mio.
Planung und Bauleitung

2014–2017



Neubau Feuerwehrgebäude,
Wil
öffentlich, offener Wettbewerb;
Bausumme: 23.1 Mio.
Planung/Subpl Bauleitung

2015–2019

Aufstockung Bettengeschoss
Trakt C Klinik Hirslanden
St. Anna, Luzern
privat, Folgeauftrag
Planung

2016–2019



Baufeld 1 Suurstoffi West –
Dienstleistung und Hochschule
HSLU, Rotkreuz
ARGE mit Büro Konstrukt
Zug Estates, Studienauftrag
Bausumme: 185 Mio.
Planung

2019-2020

Sanierung EFH, Pfaffhausen
privat;
Bausumme: keine Angaben
Planung und Bauleitung

2012–laufend

Bauliche
Lärmschutzmassnahmen,
Tiefbauamt Zürich

In Bearbeitung

2019–2024



Neubau Wohn- und
Geschäftsüberbauung
Mattenplatz, Luzern
Anliker, Studienauftrag
Planung

2019–2023



Wohnüberbauung UNIA, Stans
UNIA, Studienauftrag;
Bausumme: keine Angaben
Planung/Subpl Bauleitung

2020–2022

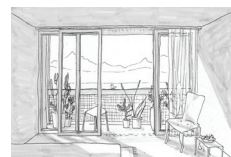
Umbau Villa L, Küsnacht
privat
ARGE mit Studio Soius, Zug
Bausumme: keine Angaben
Planung, Bauleitung

2020–2024



Ersatzneubau MFH Högger-
strasse, Zürich
Zurich Invest, Studienauftrag
Bausumme: keine Angaben
Planung

2020–2025



Erneuerung Alters- und
Pflegezentrum Rosenpark,
Gersau
ARGE mit Studio Barrus
Stiftung, Studienauftrag;
Bausumme: keine Angaben
Planung/Subpl Bauleitung

2020–
Sanierung MFH Hallwyler-
strasse, Zürich
UNIA
Bausumme: keine Angaben
Planung und Bauleitung

2020–
Ersatzneubau Brinerstrasse,
Zürich
UNIA
Bausumme: keine Angaben
Planung und Bauleitung

2021–2023
Erweiterung Wohnhaus mit
Scheune, Nänikon
privat
Bausumme: keine Angaben
Planung und Bauleitung

2022-2023
Erweiterung EFH, Zollikerberg
privat
Bausumme: keine Angaben
Planung und Bauleitung

2022-2024
Spinnerei - New Work
Ecosystem, Viscosi-Areal
Emmenbrücke-Luzern
ARGE mit Studio Soius, Zug
Spinnerei AG
Bausumme: keine Angaben
Planung und Bauleitung

2022-2023
Umbau EFH, Ebmatingen
privat
Bausumme: 0.5 Mio.
Planung und Bauleitung

sistiert

2014–2017
bis Phase Vorprojekt+



Neubau Alterszentrum
Bahnmatt, Baar
öffentlich, Studienauftrag;
Bausumme: 80 Mio.
Generalplaner/Planung

2014–2017
bis Phase Vorprojekt+



Neubau Alterswohnen, Baar
Stiftung, Studienauftrag;
Bausumme: 11 Mio.
Generalplaner/Planung

2014–2015
Planung bis Baueingabe
Neubau Polizeigebäude, Wil
öffentlich, offener Wettbewerb;
Bausumme: 9.1 Mio.

2011–2019
Neubau Trakt A+ und
Sanierung Klinik Hirslanden
St. Anna, Luzern
privat, Studienauftrag;
Bausumme: 78.5 Mio.
Planung/Ausführung mit GU

2012–2019



Neubau Trakt G Klinik
Hirslanden St. Anna, Luzern
privat, Folgeauftrag;
Bausumme: 23.5 Mio.
Planung/Ausführung mit GU

Wettbewerbe und Studienaufträge (Auszug)

2005–2006

Seniorenresidenz, Biel (ARGE mit Dettli/Nussbaumer, Zug), 5. Rang

2006

Wohnsiedlung Triemli, Zürich, 6. Rang
Erweiterung Kinderheim, Brugg, 6. Rang

2007

Sekundarschule Stacherholz, Arbon, engere Wahl
Primarschule, Grono, engere Wahl
Wohnsiedlung Weinbergli, Luzern, 6. Rang

2008

Sprachheilschule, St. Gallen, engere Wahl
Wohnsiedlung Stöckacker, Bern, 8. Rang

2009

Ersatzneubau Tram- und Funkwiesenstrasse, Zürich, 4. Rang
Spitalerweiterung Grabs, 4. Rang
Sanierung und Anbau Militärstrasse, Zürich, 3. Rang
Wohnüberbauung Katzenbach III-V, Zürich, 2. Rang

2010

Studienauftrag Hirslandenklinik St. Anna, Luzern, 1. Rang

2011

Neubau Schul- und Therapiezentrum ZSKZ, Solothurn, 1. Rang
Erweiterung und Erneuerung

Ruferheim, Nidau, 1. Rang
Landwirtschaftliches Zentrum, Salez, 4. Rang

2012

Alterssiedlung Helen Keller, Zürich, 3. Rang
Sanierung und Erweiterung Klinikum 2, Unispital Basel, 1. Stufe
Schweizer Botschaft in Seoul, 7. Rang
Wohnüberbauung Tramdepot Bern, engere Wahl
Erweiterung Klinikum K2, Unispital Basel (Auswahlverfahren)

2013

Alterszentrum mit Alterswohnungen Bahnmatt, Baar, 1. Rang
Hotel Park, Heiden, 5. Rang
Neubau Feuerwehr- und Polizeigebäude, Wil, 1. Rang
Beschäftigungsstätte Schweiz. Epilepsiestiftung, Zürich, 1. Rang
Wohnungen Schweiz. Epilepsiestiftung, Zürich, 2. Rang

2014

Alterswohnungen «Im Weingarten», Rüslikon, 2. Rang
Studienauftrag Erweiterung «Tanne», Langnau a. Albis, engere Wahl

2015

Um- und Neubau Kantonsspital Uri, Altdorf, 4. Rang, ARGE mit Büro Konstrukt Luzern
Ecole primaire de La Neuveville,

2. Rang

Bildungs- und Begeugungszentrum, Wollerau (2. Stufe), 6. Rang

2016

Neubau Hotel Schiff, Rheinfelden
Teilneubau Volksschule Bethlehemacker
Baufeld 1 Suurstoffi West, Risch Rotkreuz, 1. Rang, mit Büro Konstrukt
Neu- und Umbau Spitalzentrum Oberwallis, Brig, mit Büro Konstrukt

2017

Seniorenzentrum 'Im Morgen', Weiningen
Neubau Wohn- und Geschäftsüberbauung Mattenplatz, 1. Preis

2018

Entwicklung Areal Industriestrasse, Luzern, 2. Stufe
Neubau Beunden Ost, Nidau
Neubau Ökihof, Zug
Gemeindesaal Arlesheim
Neubau Schulhaus, Tavannes
Neubau Volksschule Wyssloch, Bern
Pflegezentrum Feld, Oberkirch
Neubau Alterszentrum Würenlos, engere Wahl

2019

Erneuerung Alters- und Pflegezentrum Rosenpark, Gersau; mit Studio Barrus, 1. Rang

Wohnüberbauung UNIA, Stans, 1. Rang

2020

Ersatzneubau MFH
Hönggerstrasse, Zürich,
1. Rang
Neubau Campus Horw HSLU
1. Stufe

2021

Erweiterung Pflegezentrum
Schlossgarten, Niedergösgen
Neubau Campus Horw HSLU
2. Stufe ; 3. Preis
Kantons- und Berufsfachschule
CU Uetikon
Schulanlage Leimbach, Zürich
4. Rang

2022

Schulanlage Luchswiesen,
Zürich-Schwamendingen
5. Rang
Wohnsiedlung Luchswiesen,
Zürich-Schwamendingen
Schulanlage Steinhof, Luzern

Machbarkeitsstudien

2010

Volumenstudie Areal
Schweizerische
Epilepsiestiftung, Zürich

2013

Umbau und Erweiterung einer
denkmalgeschützten Villa,
Muri b. Bern
Erweiterung Bezirksgericht,
Meilen

2014

Machbarkeitsstudie
Bahnmatt II, Baar

2015

Machbarkeitsstudie Neubau
Heliport, Unispital Zürich

2018

Machbarkeitsstudie
Arealentwicklung Schulanlage
Allmend, Horw

Machbarkeitsstudie
MFH Hammerstrasse UNIA,
Steinhausen

Potentialanalysen

MFH Brinerstrass, MFH
Birmensdorferstrasse, MFH
Hallwylstrasse UNIA,
Zürich

Gründung

2006
manetschmeyer.architekten
2011
Überführung in
Manetsch Meyer Architekten
AG

Gesellschafter



Franziska Manetsch,
dipl. Architektin ETH HTL SIA

1972
geboren in Luzern, wohnhaft in
Zürich
1987–1991
Lehre als Hochbauzeichnerin
1991–1994
Architekturstudium am
Technikum Zentralschweiz,
Horw
1995
Mitarbeit im Büro Cometti,
Galliker + Geissbühler
Architekten, Luzern
1996–1997
Mitarbeit im Büro Galliker
Geissbühler Architekten,
Luzern
1997–2002
Architekturstudium an der
ETH Zürich
1999
Mitarbeit im Büro Aschwanden
Schürer Architekten, Zürich
2002
Diplom bei Prof. Wolfgang
Schett

2002–2005
Mitarbeit im Büro
Dettli+Nussbaumer Architekten,
Zug

2004–2011
Entwurfsassistentin an der
Professur W. Schett, ETH Zürich
seit 2006
gemeinsames Büro mit Lukas
Meyer in Zürich
seit 2011
Manetsch Meyer Architekten
AG

Lukas Meyer,
dipl. Architekt ETH SIA

1973
geboren in Bern, wohnhaft in
Zürich
1993
Matura Typus C, Gymnasium
Kirchenfeld Bern
1994–2001
Architekturstudium an der
ETH Zürich
Mitarbeit im Büro Graf Stampfli
Jenni Architekten, Solothurn
1997–1998
Austauschsemester
C.E.P.T. School of Architecture,
Ahmedabad/Indien
2001
Diplom bei Prof. Wolfgang
Schett
2001–2006
Mitarbeit im Büro
Dettli+Nussbaumer Architekten,
Zug
2006–2011
Entwurfsassistent an der
Professur W. Schett, ETH
Zürich
seit 2006

gemeinsames Büro mit
Franziska Manetsch in Zürich
seit 2011
Manetsch Meyer Architekten
AG

Mitarbeiter | Innen

Eljas Allafian,
M. Sc. Arch TU Braunschweig
Alberto Beltrame
Architekt MSc Uni Ferrara
Laura Illa Camós,
Architektin MSc ETSA
Barcelona
Matilda Guala
Auszubild. Zeichnerin EFZ
Anna Karg,
Architektin dipl. Ing. FH
Mira Kind,
Architektin MSc Arch ETH
Franziska Manetsch,
dipl. Architektin ETH HTL SIA
Lukas Meyer,
dipl. Architekt ETH SIA
Saskja Odermatt,
Architekt MSc Arch ETH
Costanza Quentin,
Architektin MSc Uni Firenze
Berivan Sidar,
Architektin BA Arch ZFH
Mauro Staltari,
Architekt MSc Arch ETH
Ladina Vassella,
Zeichnerin EFZ
Anouk Zaugg,
Auszubild. Zeichnerin EFZ
Viviane Zibung,
Architektin MSc Arch ETH