

Manetsch Meyer Architekten

Referenzen ausgeführt

2006

Umbau Einfamilienhaus,
Liebefeld/BE
privat
Planung und Bauleitung

2006–2007



Erweiterung und Umbau
Einfamilienhaus, Wabern/BE
privat; Bausumme: 0.75 Mio.
Planung und Bauleitung

2008



Ausbau Eigentumswohnung
am Rychenberg, Winterthur
privat; Bausumme: 0.5 Mio.
Planung

2008



Umbau Einfamilienhaus,
Luzern
privat; Bausumme: 0.4 Mio.
Planung und Bauleitung

2009

Dachausbau Einfamilienhaus,
Langnau a. Albis
privat
Planung und Bauleitung

2010

Umbau Einfamilienhaus,
Niederscherli/BE
privat; Bausumme: 0.25 Mio.
Planung und Bauleitung

2010



Ausbau Loft Indukta, Zug
in ARGE mit Studio Soius, Zug
privat; Bausumme: 0.75 Mio.
Planung und Bauleitung

2010–2011



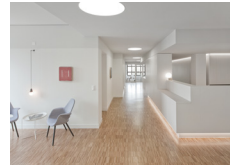
Umbau Kantonspolizei Meilen
öffentlich, Direktauftrag;
Bausumme: 2.15 Mio.
Planung und Bauleitung

2011–2014



Bau von 19 Alterswohnungen
Ruferheim, Nidau
öffentlich, offener Wettbewerb;
Bausumme: 9 Mio.
Planung/Subpl Bauleitung

2012–2014



Ausbau Ärztezentrum,
Münsingen
privat; Bausumme: 1.2 Mio.
Planung und Bauleitung

2013–2014

Sanierung Mehrfamilienhaus,
Frenkendorf
privat; Bausumme: 1.5 Mio.
Planung und Bauleitung

2013–2014



Umbau Einfamilienhaus,
Wallisellen
privat; Bausumme: 0.7 Mio.
Planung und Bauleitung

2014



Umbau Zurlindenstrasse,
Zürich
privat; Bausumme: 0.21 Mio.
Planung und Bauleitung

In Bearbeitung

2011–2017



Erweiterung und Erneuerung
Alters- und Pflegeheim
«Rufherheim», Nidau
öffentlich, offener Wettbewerb;
Bausumme: 24 Mio.
Planung/Subpl Bauleitung

2011–2022

Neubau Trakt A+ und
Sanierung Klinik Hirslanden
St. Anna, Luzern
privat, Studienauftrag;
Bausumme: 78.5 Mio.
Planung/Ausführung mit GU

2012–2018



Neubau Trakt G Klinik
Hirslanden St. Anna, Luzern
privat, Folgeauftrag;
Bausumme: 23.5 Mio.
Planung/Ausführung mit GU

2012–laufend

Bauliche
Lärmschutzmassnahmen,
Zürich
Tiefbauamt Stadt Zürich,
Direktauftrag
Planung und Bauleitung

2013–2016



Neubau Beschäftigungsstätte
Schweiz. Epilepsiestiftung,
Zürich
Stiftung, Studienauftrag;
Bausumme: ca. 2.5 Mio.
Planung und Bauleitung

2014–2022



Neubau Alterszentrum
Bahnmatt, Baar
öffentlich, Studienauftrag;
Bausumme: 80 Mio.
Generalplaner/Planung

2014–2019

Neubau Alterswohnungen,
Baar
Stiftung, Studienauftrag;
Bausumme: 11 Mio.
Generalplaner/Planung

2014–2017



Neubau Feuerwehrgebäude,
Wil
öffentlich, offener Wettbewerb;
Bausumme: 23.1 Mio.
Planung/Subpl Bauleitung

2014–2015



Neubau Polizeigebäude, Wil
öffentlich, offener Wettbewerb;
Bausumme: 9.1 Mio.
Planung bis Baubeginn

2015–2016



Neubau OP-Provisorium Klinik
Hirslanden St. Anna, Luzern
privat, Folgeauftrag;
Bausumme: 3.2 Mio.
Planung

2015–2018

Aufstockung Bettengeschoss
Trakt C Klinik Hirslanden
St. Anna, Luzern
privat, Folgeauftrag
Planung

2016–2020



Baufeld 1 Suurstoffi West –
Dienstleistung und Hochschule
HSLU, Rotkreuz
ARGE mit Büro Konstrukt,
Luzern
Zug Estates, Studienauftrag
Planung

Wettbewerbe und Studienaufträge (Auszug)

2005–2006

Seniorenresidenz, Biel (ARGE mit Dettli/Nussbaumer, Zug), 5. Rang

2006

Wohnsiedlung Triemli, Zürich, 6. Rang
Erweiterung Kinderheim, Brugg, 6. Rang

2007

Sekundarschule Stacherholz, Arbon, engere Wahl
Primarschule, Grono, engere Wahl
Wohnsiedlung Weinbergli, Luzern, 6. Rang

2008

Sprachheilschule, St. Gallen, engere Wahl
Wohnsiedlung Stöckacker, Bern, 8. Rang

2009

Ersatzneubau Tram- und Funkwiesenstrasse, Zürich, 4. Rang
Spitalerweiterung Grabs, 4. Rang
Sanierung und Anbau Militärstrasse, Zürich, 3. Rang
Wohnüberbauung Katzenbach III-V, Zürich, 2. Rang

2010

Studienauftrag Hirslandenklinik St. Anna, Luzern, 1. Rang

2011

Neubau Schul- und Therapiezentrum ZSKZ, Solothurn, 1. Rang

Erweiterung und Erneuerung Ruferheim, Nidau, 1. Rang
Landwirtschaftliches Zentrum, Salez, 4. Rang

2012

Alterssiedlung Helen Keller, Zürich, 3. Rang
Sanierung und Erweiterung Klinikum 2, Unispital Basel, 1. Stufe
Schweizer Botschaft in Seoul, 7. Rang
Wohnüberbauung Tramdepot Bern, engere Wahl
Erweiterung Klinikum K2, Unispital Basel (Auswahlverfahren)

2013

Alterszentrum mit Alterswohnungen Bahnmatt, Baar, 1. Rang
Hotel Park, Heiden, 5. Rang
Neubau Feuerwehr- und Polizeigebäude, Wil, 1. Rang
Beschäftigungsstätte Schweiz. Epilepsiestiftung, Zürich, 1. Rang
Wohnungen Schweiz. Epilepsiestiftung, Zürich, 2. Rang

2014

Alterswohnungen «Im Weingarten», Rüslikon, 2. Rang
Studienauftrag Erweiterung «Tanne», Langnau a. Albis, engere Wahl

2015

Um- und Neubau Kantonsspital Uri, Altdorf, 4. Rang, ARGE mit Büro Konstrukt Luzern

Ecole primaire de La Neuveville, 2. Rang
Bildungs- und Begeugungszentrum, Wollerau (2. Stufe), 6. Rang

2016

Neubau Hotel Schiff, Rheinfelden, noch offen
Teilneubau Volksschule Bethlehemacker, noch offen
Baufeld 1 Suurstoffi West, Risch Rotkreuz, 1. Rang, mit Büro Konstrukt
Neu- und Umbau Spitalzentrum Oberwallis, Brig, mit Büro Konstrukt

Machbarkeitsstudien

2007–2008

Umbau Geschäftshaus, Grenchen

2010

Volumenstudie Areal Schweizerische Epilepsiestiftung, Zürich

2013

Umbau und Erweiterung einer denkmalgeschützten Villa, Muri b. Bern
Machbarkeitsstudie Erweiterung Bezirksgericht, Meilen

2014

Machbarkeitsstudie Bahnmatt II, Baar

2015

Machbarkeitsstudie Neubau Heliport, Unispital Zürich

Gründung

2006
manetschmeyer.architekten
2011
Überführung in
Manetsch Meyer Architekten
AG

Gesellschafter

Franziska Manetsch,
dipl. Architektin ETH HTL SIA

1972
geboren in Luzern, wohnhaft in
Zürich
1987–1991
Lehre als Hochbauzeichnerin
1991–1994
Architekturstudium am
Technikum Zentralschweiz,
Horw
1995
Mitarbeit im Büro Cometti,
Galliker + Geissbühler
Architekten, Luzern
1996–1997
Mitarbeit im Büro Galliker
Geissbühler Architekten,
Luzern
1997–2002
Architekturstudium an der
ETH Zürich
1999
Mitarbeit im Büro Aschwanden
Schürer Architekten, Zürich
2002
Diplom bei Prof. Wolfgang
Schett
2002–2005
Mitarbeit im Büro
Dettli'Nussbaumer Architekten,
Zug

2004–2011
Entwurfsassistentin an der
Professur W. Schett, ETH Zürich
seit 2006
gemeinsames Büro mit Lukas
Meyer in Zürich
seit 2011
Manetsch Meyer Architekten
AG

Lukas Meyer,
dipl. Architekt ETH SIA

1973
geboren in Bern, wohnhaft in
Zürich
1993
Matura Typus C, Gymnasium
Kirchenfeld Bern
1994–2001
Architekturstudium an der
ETH Zürich
Mitarbeit im Büro Graf Stampfli
Jenni Architekten, Solothurn
1997–1998
Austauschsemester
C.E.P.T. School of Architecture,
Ahmedabad/Indien
2001
Diplom bei Prof. Wolfgang
Schett
2001–2006
Mitarbeit im Büro
Dettli'Nussbaumer Architekten,
Zug
2006–2011
Entwurfsassistent an der
Professur W. Schett, ETH
Zürich
seit 2006
gemeinsames Büro mit
Franziska Manetsch in Zürich
seit 2011
Manetsch Meyer Architekten
AG

Mitarbeiter

Laura Bertschi,
Architektin MSc Arch ETH
Yanic Furling,
Auszubild. Zeichner EFZ
Architektur
Yanick Gohlke,
Auszubild. Zeichner EFZ
Architektur
Maja Hodel,
Architektin MSc Arch ETH
Laura Illa Camós,
Architektin MSc ETSA
Barcelona
Eszter Jambrich,
dipl. Ing. Architektin
TU Budapest
Laura Kopps,
Architektin MSc Arch ETH/
MSc MTEC ETH
Stamatina Lamprou,
Architektin MSc Arch Tu Crete/
MAS UD ETH
Franziska Manetsch,
dipl. Architektin ETH HTL SIA
Levin Meraner,
Architekt MSc Arch ETH
Lukas Meyer,
dipl. Architekt ETH SIA
Memli Misimi,
Auszubild. Zeichner EFZ
Architektur
Costanza Quentin,
Architektin MSc Arch. Uni
Firenze
Kim Ravenshorst,
Architektin MSc Arch ETH
Kyra Richner,
Zeichnerin EFZ Architektur
Mauro Staltari,
Architekt MSc Arch ETH
Samuel Waehry,
Architekt MSc Arch ETH
Nik Werenfels,
Architekt MSc Arch ETH